

い之つくろー ー通りに住まうー

「ご近所づきあいをデザインする」

お庭のお話



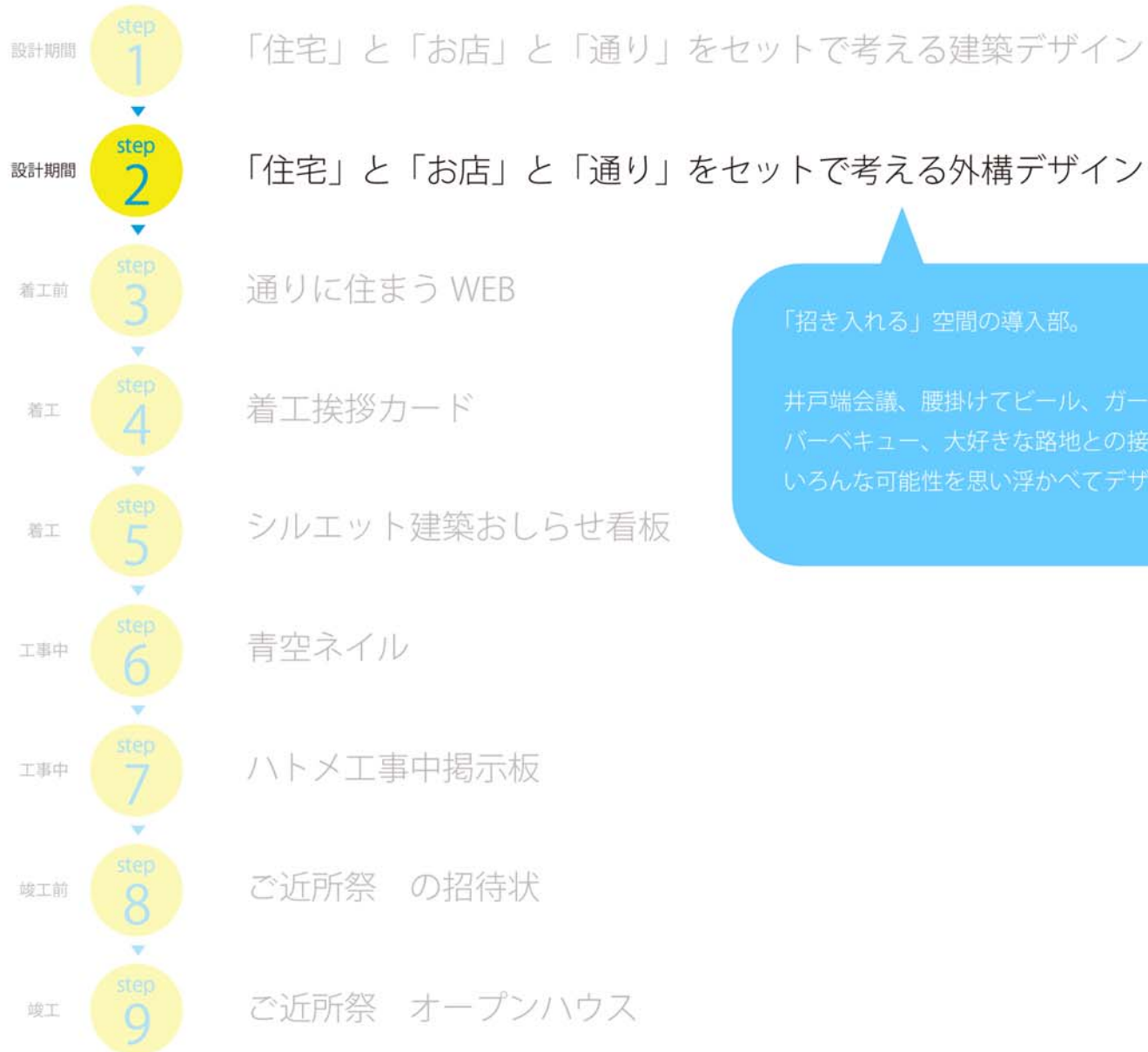


1m

6m

庭というには小さなスペース。
約6m×1mほどの空間。
ここが、大好きな路地との接点です。

全体の位置づけ と 目的



「招き入れる」空間の導入部。

井戸端会議、腰掛けてビール、ガーデニング
バーベキュー、大好きな路地との接点に、
いろんな可能性を思い浮かべてデザインしてみました。



こんな光景

季節もよくなってきました。
引越してきて、知人も増えた。

窓越しに知り合いが見えたので、
声をかける。
家外に出て立ち話。
するとまた知り合いがやってきました。
人数も増えてきたし、ビールでも
飲もうか。
ビールを飲んでいると、また顔馴染
めが通りかかった。

せっかくだからみんなで腰をかけた、
飲みましょう。
「一杯どうですか？」

そんなシーンをPEA...
に伝えてみた...

そんな要望をPEA...がデザインしました。



建築でも使用した「枕木」。

枕木を使って、「だんだんデッキ」をデザインしました。
通りに対してだんだん状で、
一つ一つを手で運べるようにしました。

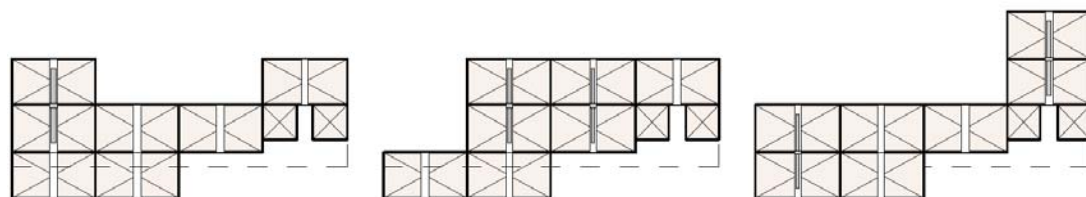
使い方に応じてだんだんと形が変わっていく。
近所との付き合い方が形に表れてくるデッキ。



平らにしたり、

腫みかけにしたり

ガーデニングの台にしたり・・・



枕木レイアウトのバリエーション（断面）



